

GREENCITY VERGÉ

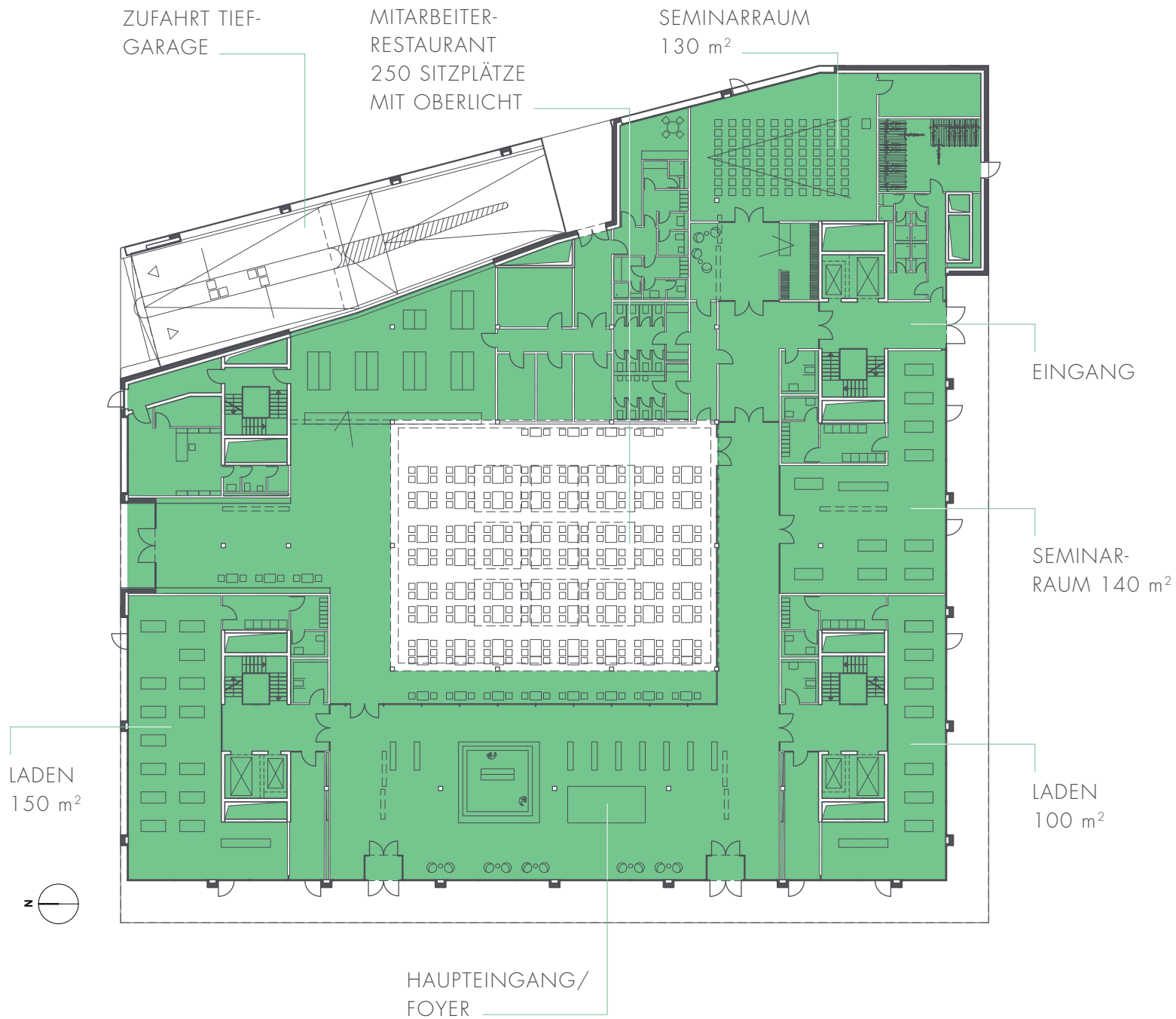
2 UNTERGESCHOSSE



PARKING & LAGER

GREENCITY VERGÉ

ERDGESCHOSS



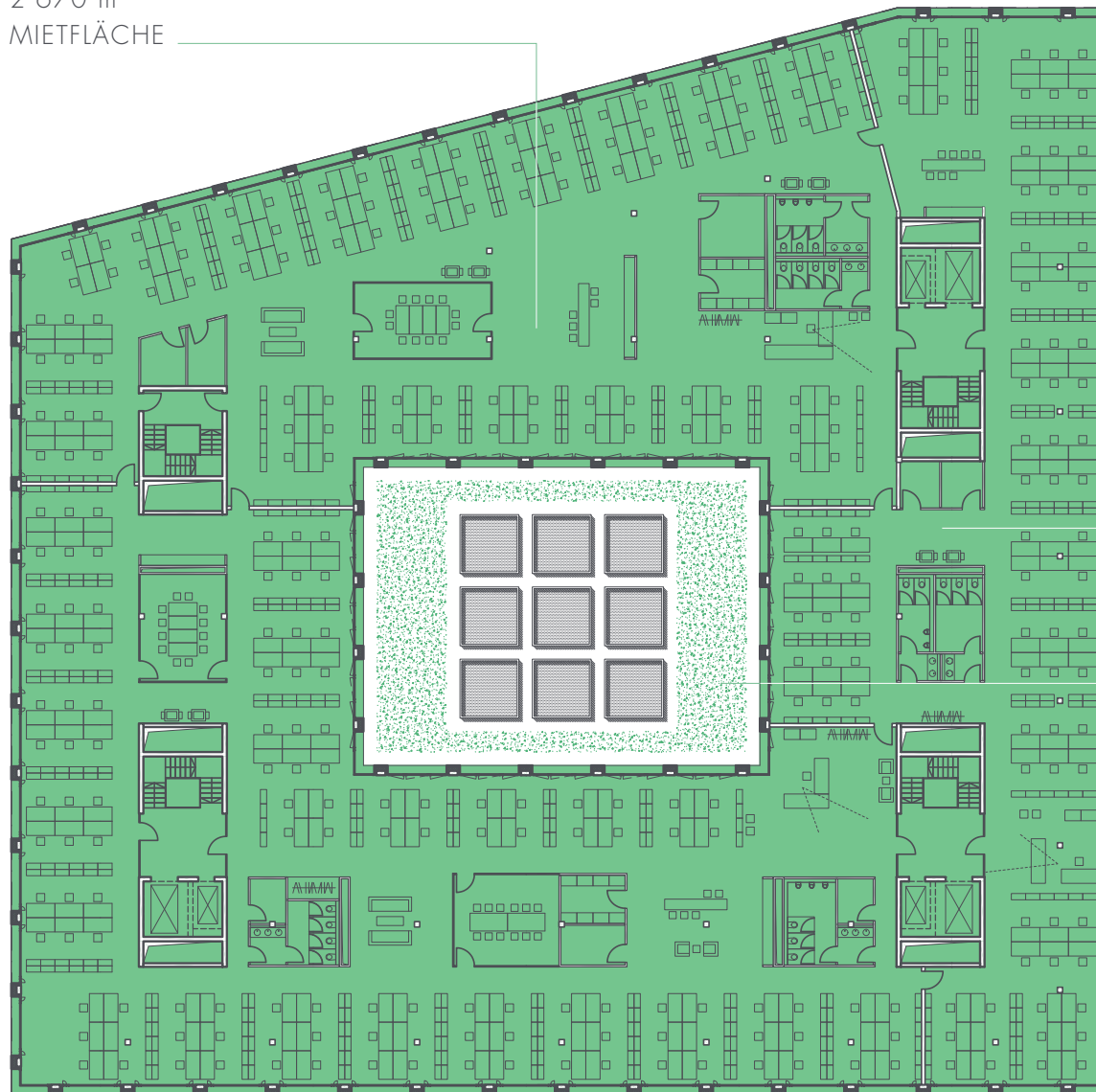
GREENCITY VERGÉ

REGELGESCHOSS SINGLE-
TENANT (EXEMPLARISCHES
OPENSPACE-RAUMKONZEPT)

5 OBERGESCHOSSE: 13'350 m²
6 OBERGESCHOSSE: 16'020 m²

6 OBERGESCHOSSE
UND ERDGESCHOSS: 17'500 m²

2'670 m²
MIETFLÄCHE



KERNE/
MITTELZONE

INNENHOF



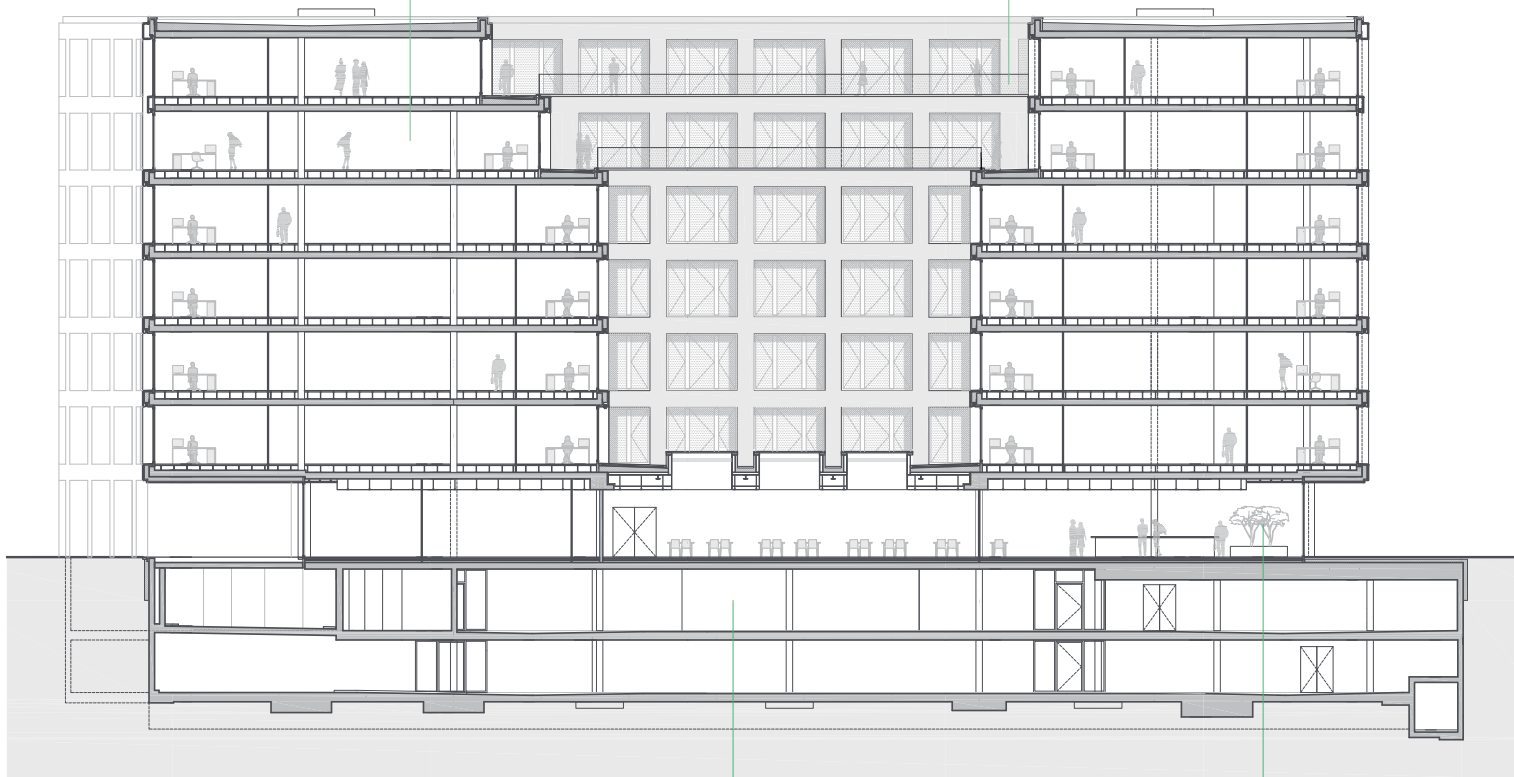
GREENCITY VERGÉ

QUERSCHNITT

BÜROGESCHOSSE,
RAUMHÖHE 2.83 m

DACHTERRASSEN
5. UND 6. OG

GEBÄUDEHÖHE 25 m



TIEFGARAGE ÜBER
2 GESCHOSSE

ZUGANG
MANEGGPLATZ

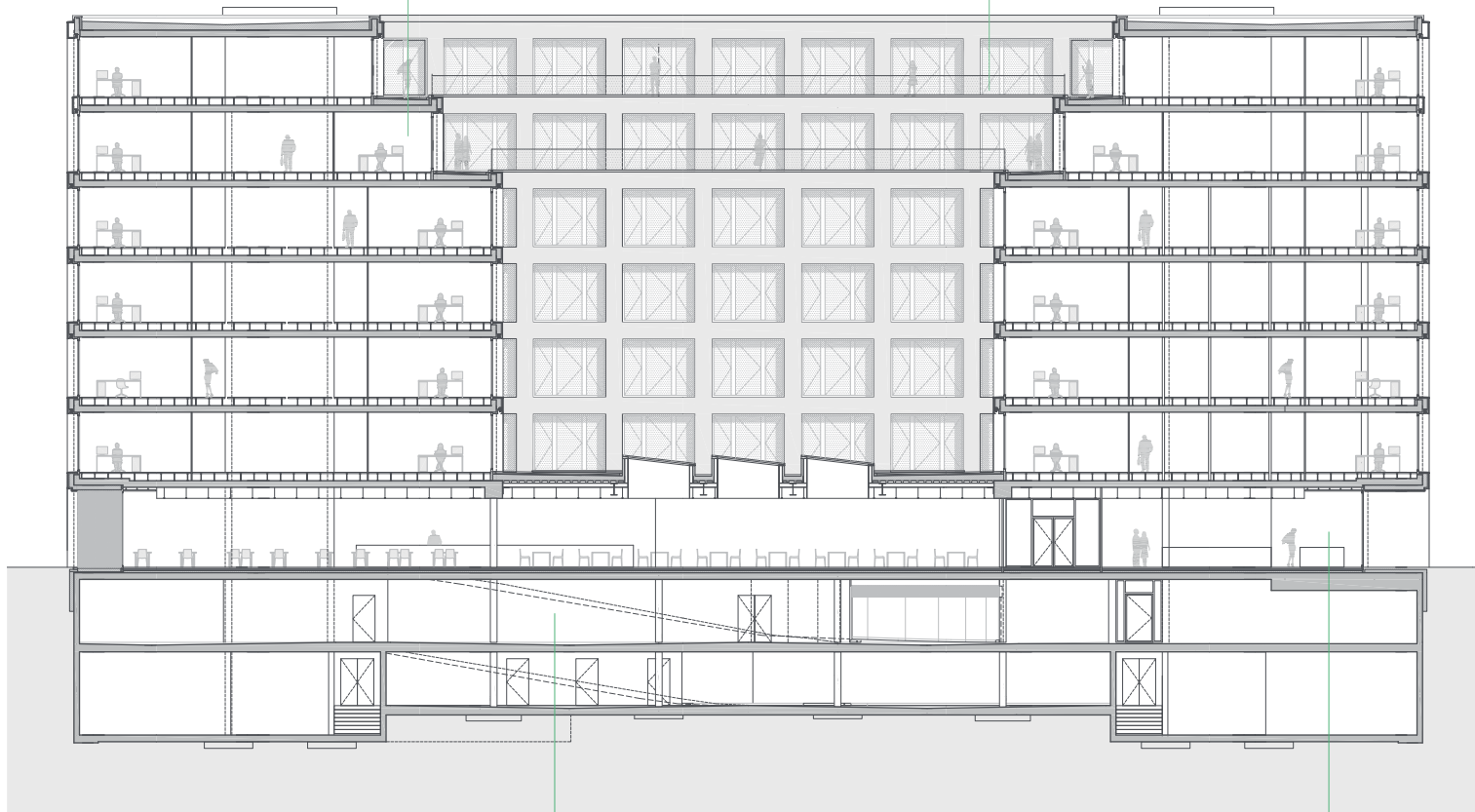
GREENCITY VERGÉ

QUERSCHNITT

BÜROGESCHOSSE,
RAUMHÖHE 2.83 m

DACHTERRASSEN
5. UND 6. OG

GEBÄUDEHÖHE 25 m



TIEFGARAGE ÜBER
2 GESCHOSSE

ZUGANG
MANEGGPLATZ

BAUBESCHREIBUNG GRUND- AUSBAU BÜROGEBÄUDE GREENCITY

IM GRUNDAUSBAU SIND DIE FOLGENDEN BAUTEILE ENTHALTEN:

- ROHBAU, INKL. GEBÄUDEHÜLLE
- GEBÄUDETECHNISCHE HAUPTANLAGEN (TECHNIKZENTRALEN IN DEN UNTERGESCHOSSEN, OHNE RESTAURANT)
- VERSORGUNG DER MIETFLÄCHEN IM GRUNDAUSBAU VON DEN TECHNIKZENTRALEN DES GEBÄUDES BIS AUF DIE EINZELNEN GESCHOSSE IN DEN STEIGZONEN
- AUSBAUTEN IN DEN ALLGEMEINZONEN (EINGANGSHALLE, TREPPENKERNE, LIFTE, TIEFGARAGE): BETRIEBSBEREIT
- AUSBAUTEN IN TECHNIK- /PUTZRÄUMEN: BETRIEBSBEREIT
- UMGEBUNG/PLÄTZE, WEGE, GRÜNANLAGEN: BETRIEBSBEREIT
- ALLGEMEINZONEN: ZONEN, DENEN MEHRERE MIETFLÄCHEN (MIETFLÄCHENSTRUKTUR WIE IM MULTITENANT-KONZEPT) ZUGEWIESEN SIND
- REPRÄSENTATIVER EINGANGSBEREICH MIT LOBBY
- DOPPELBODEN MIT FUSSBODENBELÄGEN
- 1 BIS 2 TEEKÜCHEN PRO GESCHOSS
- AUSGEBaute TOILETTEN AUF DEN GESCHOSSEN
- DUSCHEN UND UMKLEIDEKABINEN IM UG
- KERNWÄNDE VERPUTZT UND GESTRICHEN
- KEIZ- UND KÜHLDECKEN
- LÜFTUNG

GREENCITY
VERGÉ

ABGRENZUNG MIETERAUSBAU/ GRUNDAUSBAU

DIE SCHNITTSTELLE VOM GRUNDAUSBAU ZUM MIETERAUSBAU WIRD WIE FOLGT DEFINIERT:

DIE MEDIEN LÜFTUNG, KLIMAKÄLTE, STARK- UND SCHWACHSTROM, MSR, GEBÄUDEAUTOMATION WERDEN BIS ZUM AUSTRITT AUS DEN INSTALLATIONSSCHÄCHTEN DES JEWEILIGEN BÜROMIETERS PRO OBERGESCHOSS GEFÜHRT. IM GRUNDAUSBAU WERDEN DIE FÜR EINEN EINWANDFREIEN BETRIEB ERFORDERLICHEN STRANG-REGULIERVENTILE, ZÄHLER, VOLUMENSTROMREGULIERUNG UND ABSPERRARMATUREN INSTALLIERT. FÜR DIE ELEKTRISCHEN GEWERKE SIND DIE ERFORDERLICHEN UNTERVERTEILER FÜR JEDEN MIETBEREICH ZU ERSTELLEN.

DIE BEHEIZUNG UND KÜHLUNG DES GEBÄUDES WIRD DURCH BAUTEILAKTIVIERUNG MIT IN DER DECKE EINGELEGTE TABS-ELEMENTEN GEWÄHRLEISTET UND IST IM GRUNDAUSBAU ENTHALTEN. ZUSÄTZLICHE RAUMKONDITIONIERUNG KANN IM MIETERAUSBAU ÜBER VORBEREITETE ENERGIEDOSEN ERFOLGEN.

GERNE ERLÄUTERN WIR IHNEN IN EINEM PERSÖNLICHEN BERATUNGSGESPRÄCH DIE DETAILLIERTE BAUBESCHREIBUNG DES BÜROGEBÄUDES GREENCITY PERGAMIN I UND II.

*GREENCITY
VERGÉ*